

2024年4月4日

各位

不動産投資信託証券発行者名
東京都千代田区丸の内二丁目6番1号
いちごオフィスリート投資法人
代表者名 執行役員 千葉 恵介
(コード番号 8975) www.ichigo-office.co.jp
資産運用会社名
いちご投資顧問株式会社
代表者名 代表取締役社長執行役員 岩井 裕志
問合せ先 副社長執行役員オフィスリート本部長
加茂 勇次
(電話番号 03-4485-5231)

ポートフォリオ稼働率速報値（2024年3月末時点）のお知らせ

いちごオフィスリート投資法人（以下、「本投資法人」という。）のポートフォリオ稼働率速報値（2024年3月末時点）につき、下記のとおりお知らせいたします。

記

1. ポートフォリオ稼働率

		2024年2月末時点 (確定値：A)	2024年3月末時点 (速報値：B)	増減見込 (B) - (A)
全物件		95.4%	95.7%	+0.3%
用途別	オフィス	95.3%	95.5%	+0.2%
	その他	100.0%	100.0%	-
地域別	都心6区	93.1%	93.4%	+0.3%
	その他首都圏	95.8%	96.6%	+0.8%
	4大都市	97.3%	97.0%	-0.3%
	その他主要都市	99.3%	99.3%	-
物件数		88	88	-
テナント数		1,010	1,010	-
賃貸可能面積		269,106.96m ²	約 269,100m ²	
賃貸面積		256,824.20m ²	約 257,400m ²	

- ※1 上述開示数値は会計監査人の監査を受けておりません。
- ※2 賃貸可能面積は個々の不動産において賃貸が可能な面積を意味し、改装や賃貸借契約形態等により多少の変動が生じます。
- ※3 地域別における各地域は以下を表しております。
「都心6区」…千代田区、港区、中央区、新宿区、渋谷区、品川区
「その他首都圏」…東京都（都心6区を除く）、神奈川県、千葉県、埼玉県
「4大都市」…大阪市、名古屋市、福岡市、札幌市
- ※4 賃貸可能面積および賃貸面積の速報値については、100m²未満を切り捨てて表示しております。

2. 主な差異の要因

いちご栄ビル、いちご伏見ビル等の一部テナント解約により、地域別「4大都市」の稼働率は低下しましたが、いちご神宮前ビル、いちご大宮ビル等で新規成約があり、用途別「オフィス」、地域別「その他首都圏」、「都心6区」の稼働率が向上いたしました。

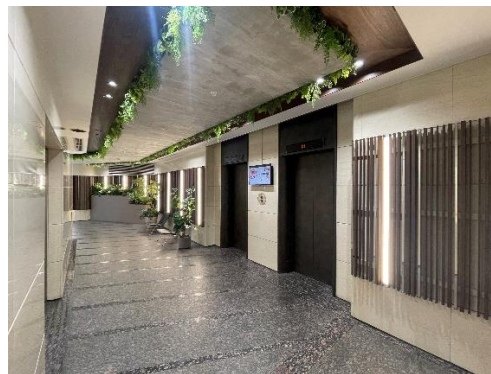
3. テナント満足度と収益性の向上に向けた取り組み

本投資法人では、テナント満足度と収益性の向上を目的として、価値創造 CAPEX（資本的支出）による心築（※）を継続的に実施しております。このたび、いちご神宮前ビル（東京都渋谷区）において、エントランスロビーのリニューアル工事を実施いたしました。本リニューアル工事では、天井などを改装し、来訪者へのテナント企業様イメージ向上に向けデザイン性の高い空間を演出しております。

いちごオフィスでは、引き続き、心築によるテナント満足度の向上を通じ、資産価値の向上と物件競争力のさらなる強化に努め、持続的な投資主価値の向上を図ってまいります。

※ 心築（しんちく）とは、いちごの不動産技術とノウハウを活用し、一つ一つの不動産に心を込めた丁寧な価値向上を図り、現存不動産に新しい価値を創造することをいい、日本における「100年不動産」の実現を目指しております。

■ いちご神宮前ビル



以上